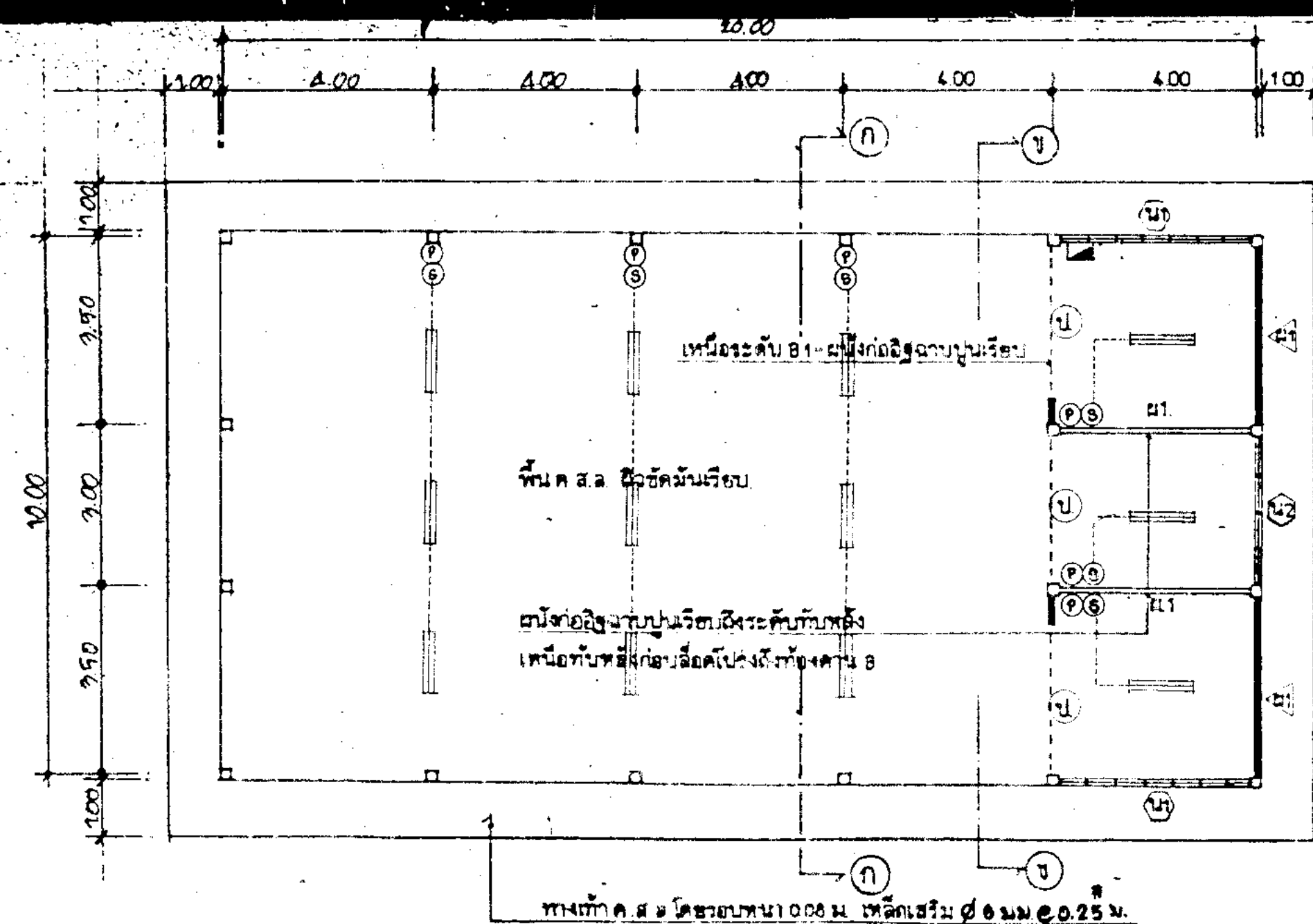


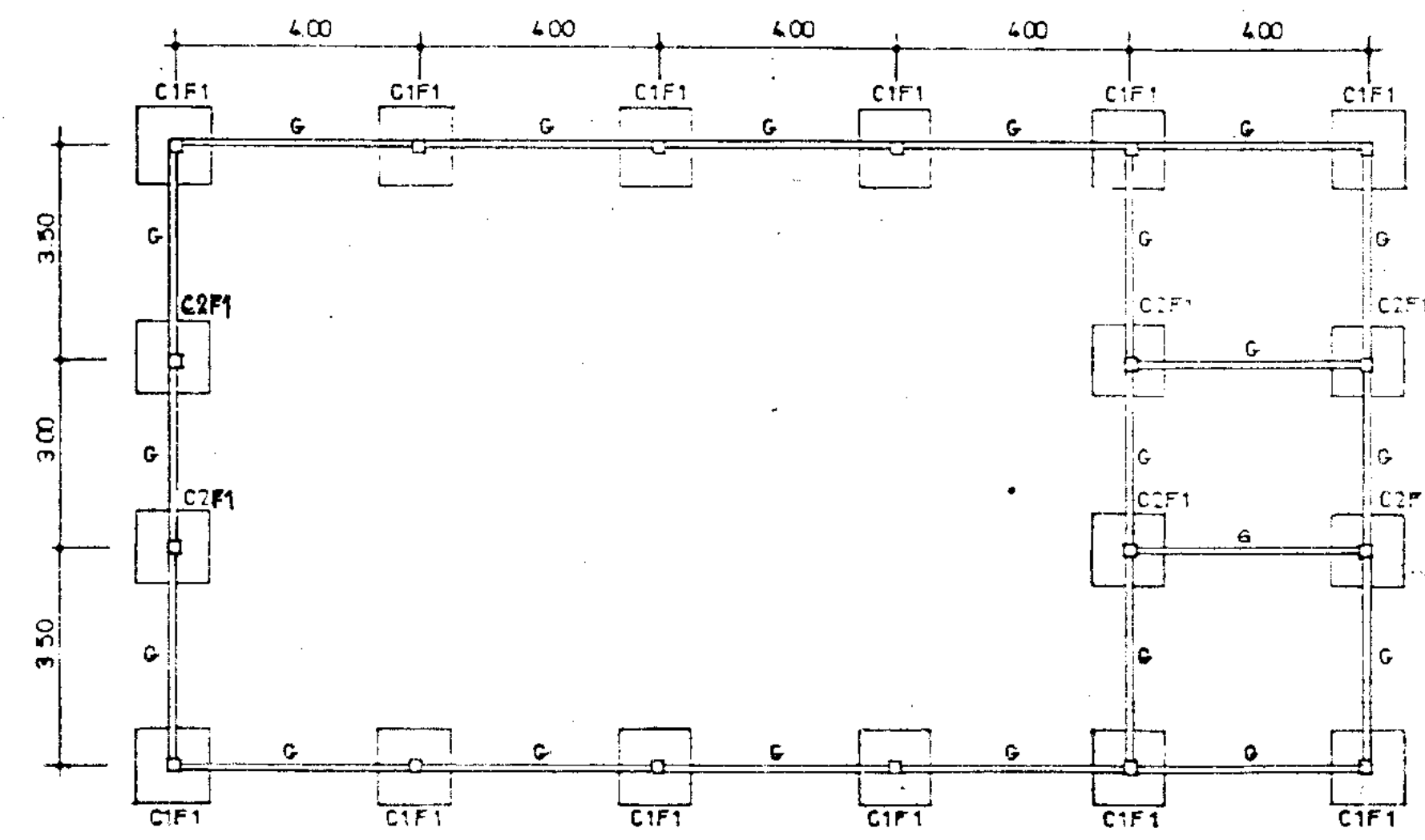
แบบรูปปรากฏการใช้สำหรับ

ปีงบประมาณ 2562

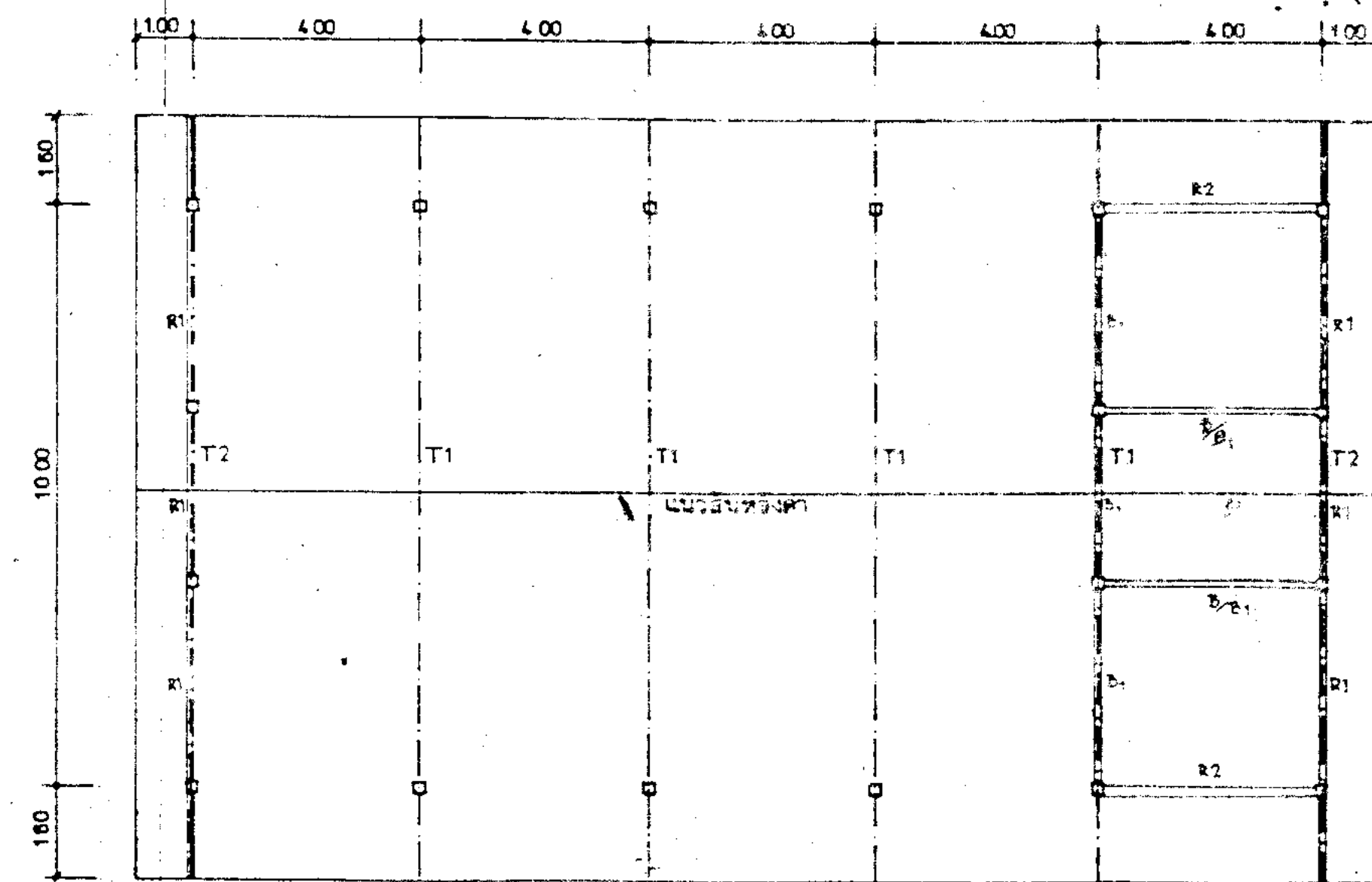


แบบแปลน 1:100

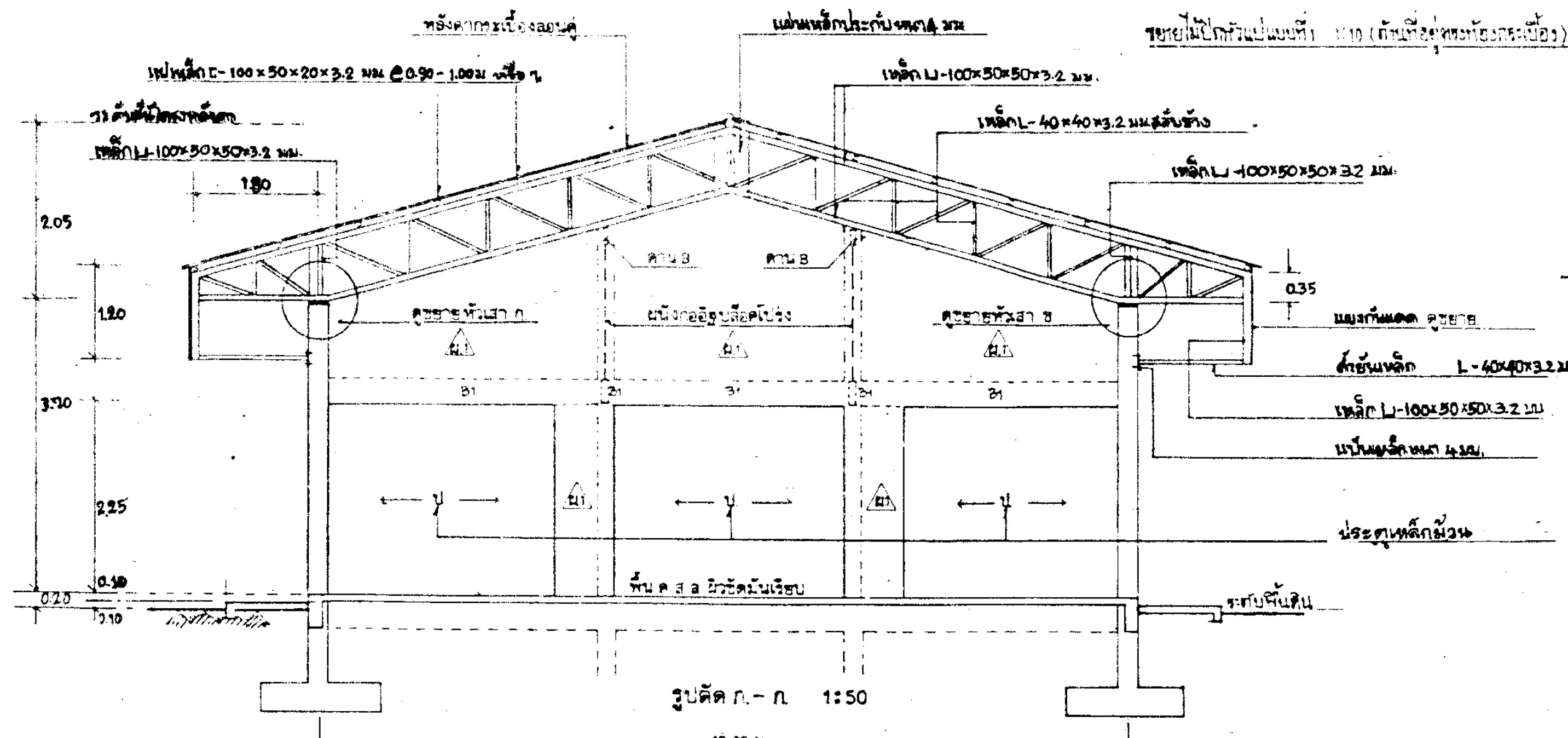
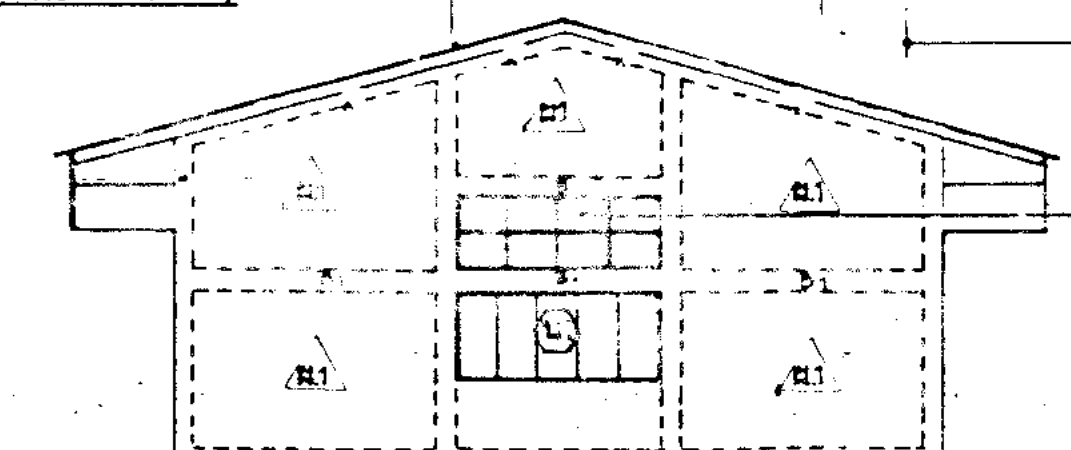
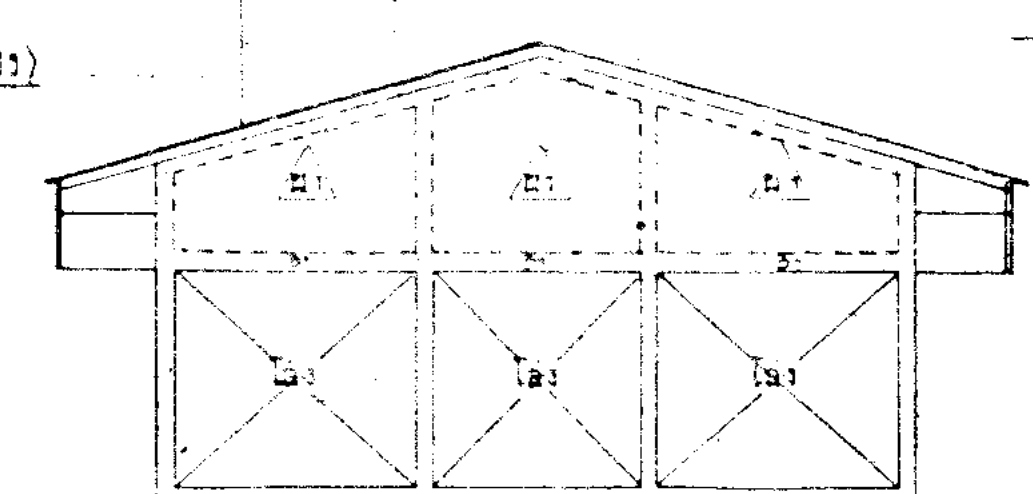
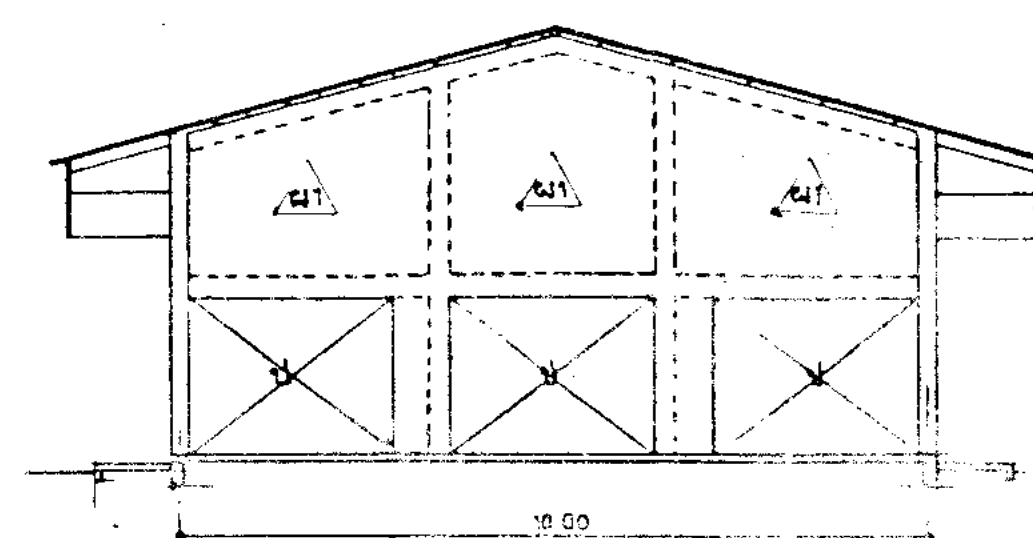
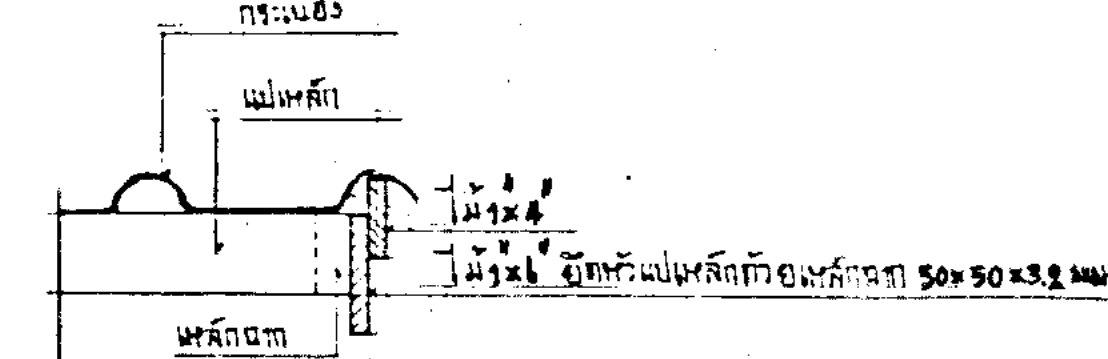
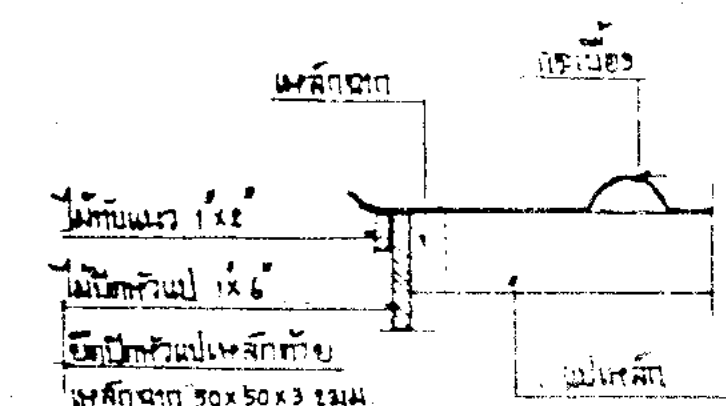
แปลนฐานราก - คานคอดิน 1:100



แปลนฐานราก - คานคอดิน 1:100

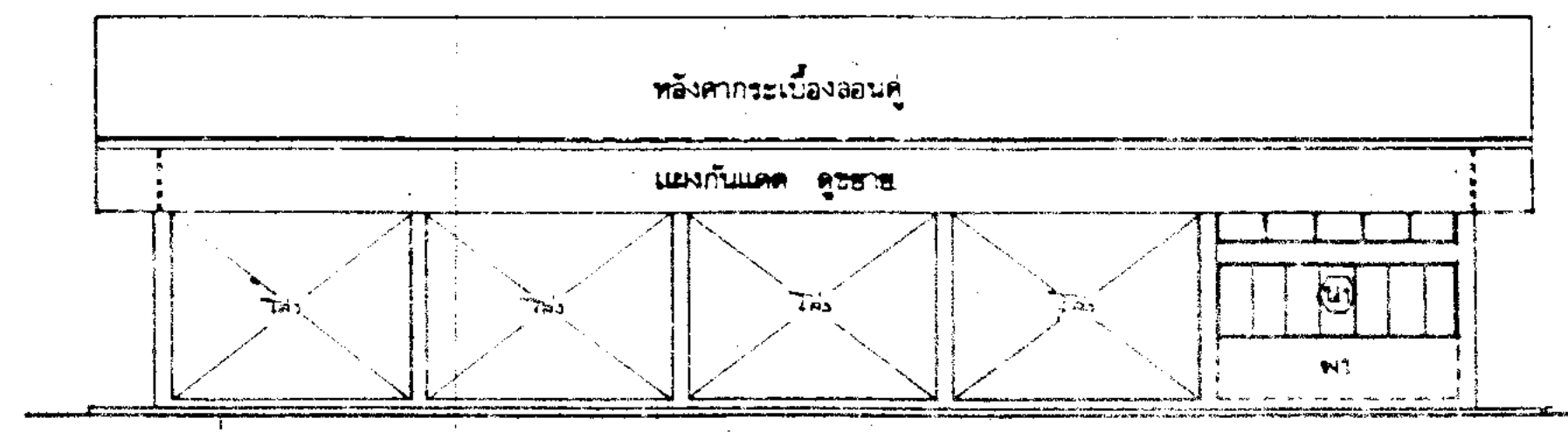
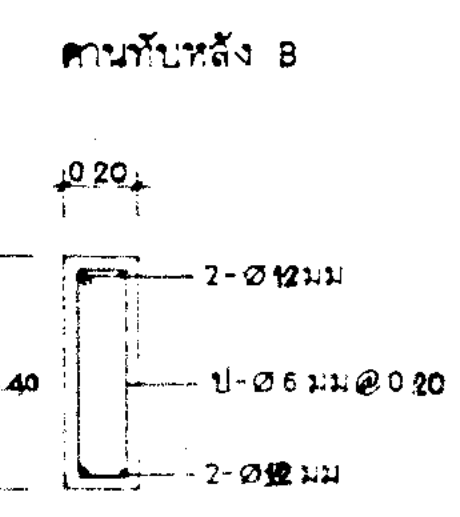
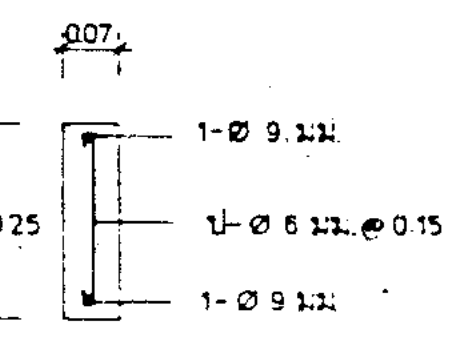


แปลนโครงหลังคา 1:100

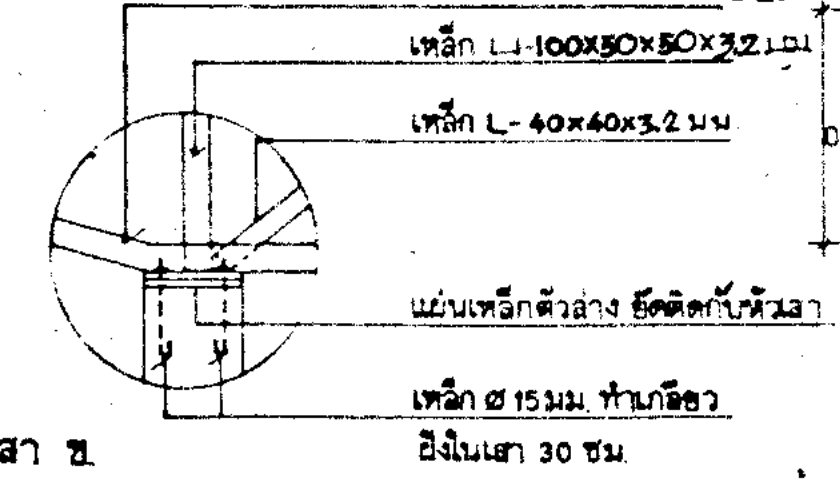
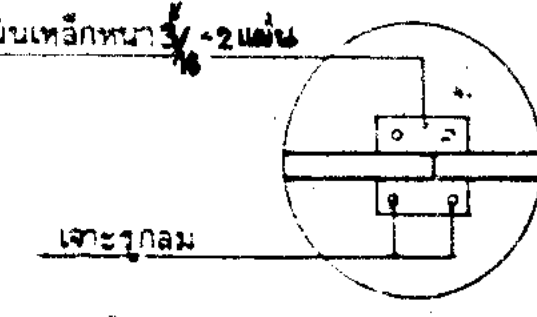
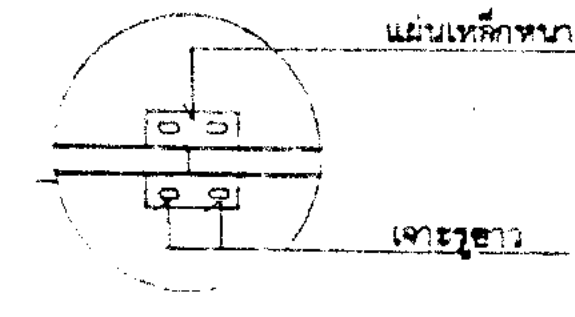
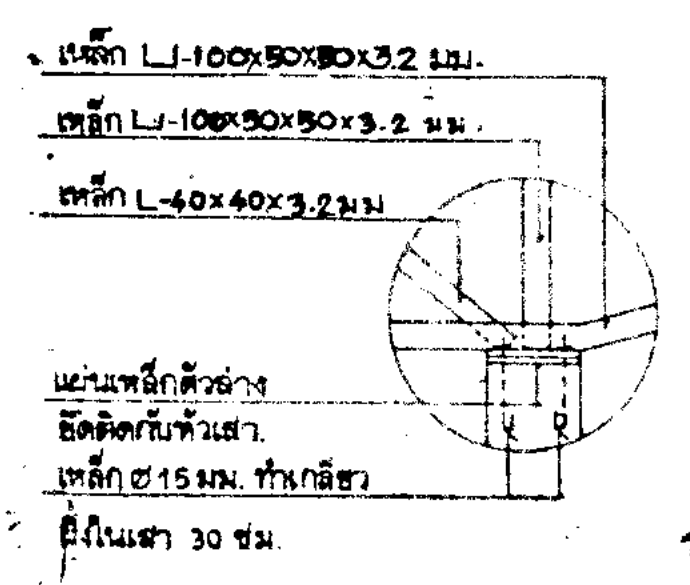


รูปด้านหน้า 1:100

รูปด้านหลัง 1:100



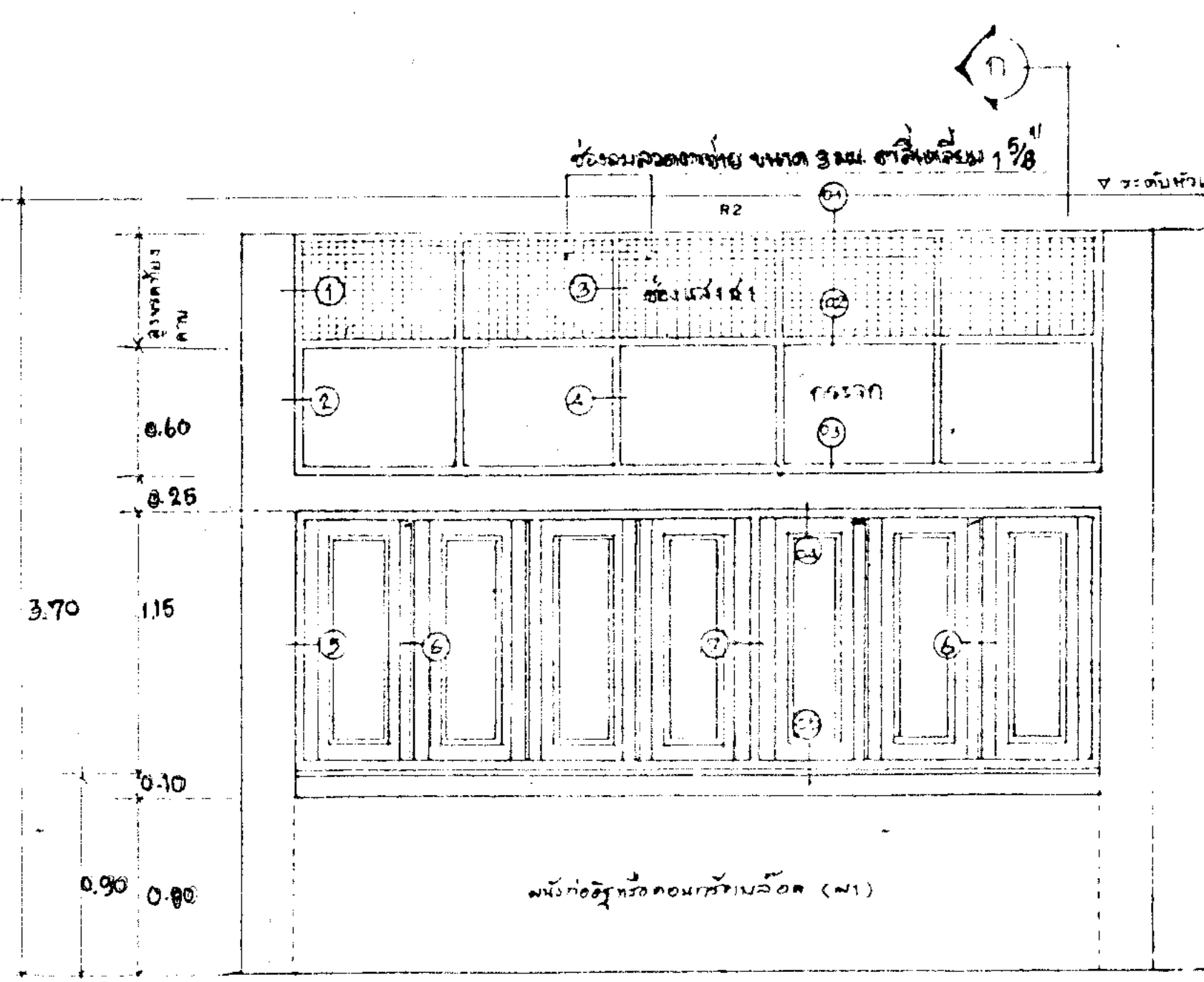
รูปด้านข้าง 1:100



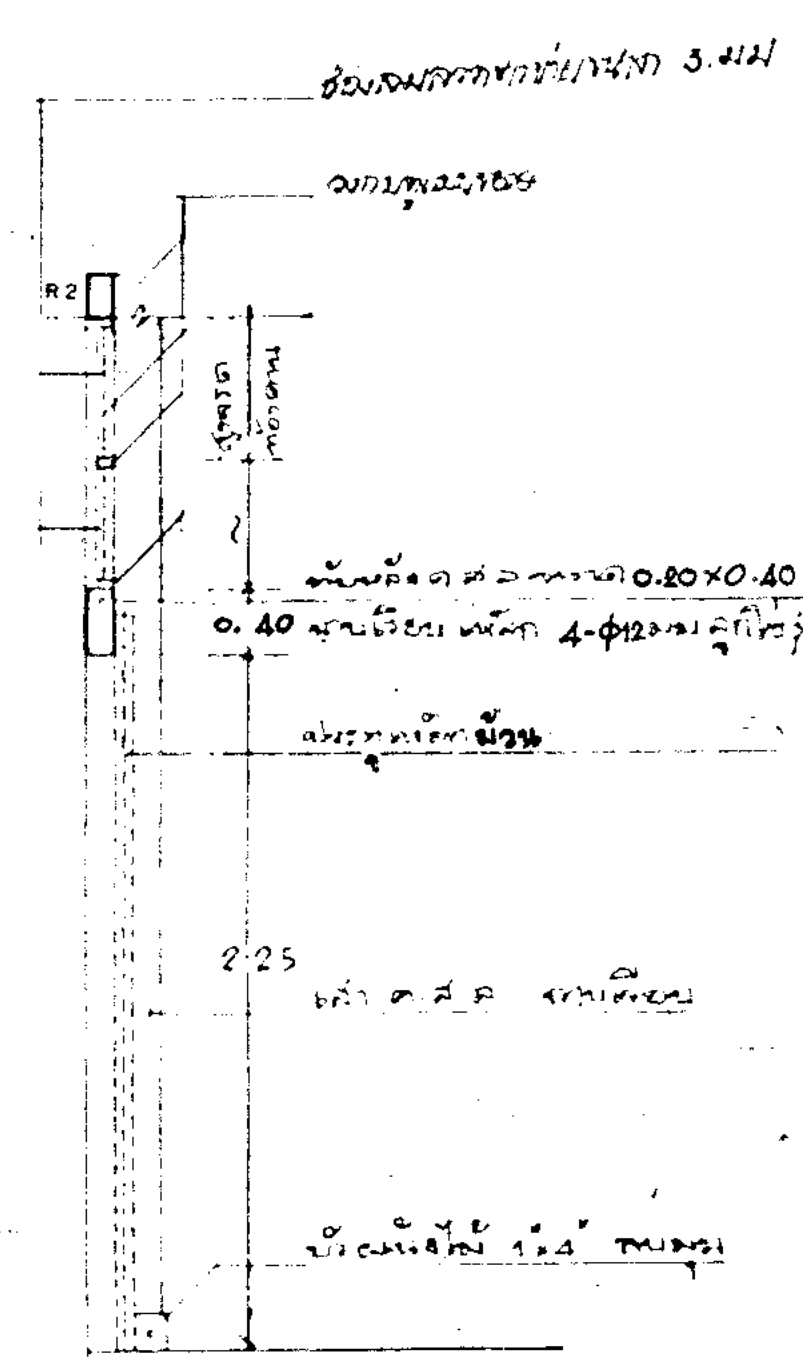
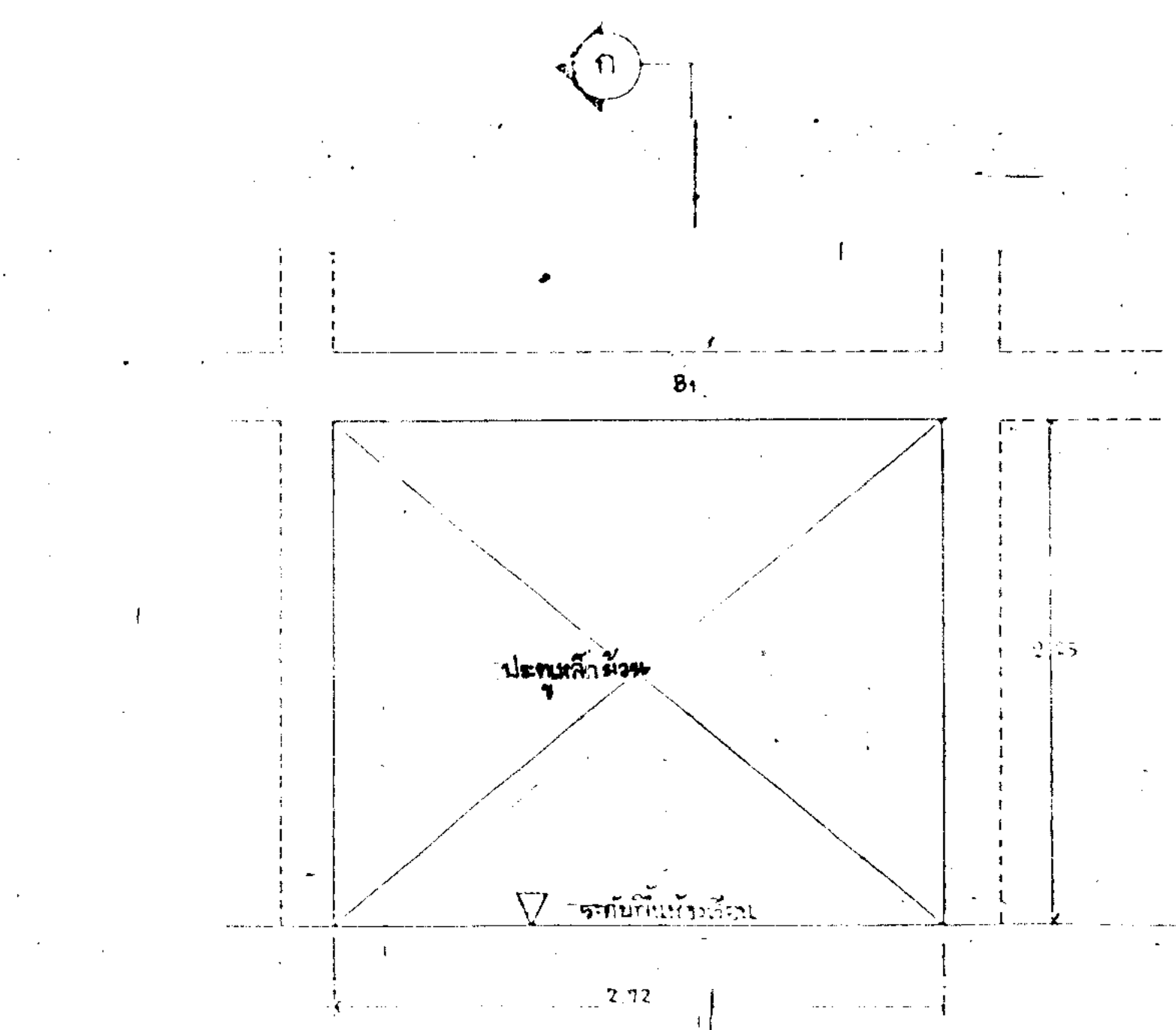
มหาวิทยาลัยเทคโนโลยีราชมงคลธัญบุรี
 72-311000 โทร. 02-524-2559 โทรสาร 02-524-2558
 100 หมู่ 5 ต.ธัญบุรี อ.ธัญบุรี จ.ปทุมธานี 12130
 100 หมู่ 5 ต.ธัญบุรี อ.ธัญบุรี จ.ปทุมธานี 12130
 2551

สถาปนิก	
วิศวกร	
ช่างเขียน	
ช่างสำรวจ	
ช่างเทคนิค	
ช่างควบคุม	
ช่างประเมิน	
ช่างตรวจสอบ	
ช่างรับเหมา	
ช่างติดตั้ง	
ช่างซ่อมบำรุง	
ช่างดูแลรักษา	
ช่างทำความสะอาด	
ช่างป้องกันและควบคุมมลพิษ	
ช่างป้องกันและควบคุมเสียง	
ช่างป้องกันและควบคุมสั่นสะเทือน	
ช่างป้องกันและควบคุมไฟไหม้	
ช่างป้องกันและควบคุมอุบัติเหตุ	
ช่างป้องกันและควบคุมการก่อมลพิษทางอากาศ	
ช่างป้องกันและควบคุมการก่อมลพิษทางน้ำ	
ช่างป้องกันและควบคุมการก่อมลพิษทางดิน	
ช่างป้องกันและควบคุมการก่อมลพิษทางเสียง	
ช่างป้องกันและควบคุมการก่อมลพิษทางสั่นสะเทือน	
ช่างป้องกันและควบคุมการก่อมลพิษทางความร้อน	
ช่างป้องกันและควบคุมการก่อมลพิษทางแสง	
ช่างป้องกันและควบคุมการก่อมลพิษทางแม่เหล็กไฟฟ้า	
ช่างป้องกันและควบคุมการก่อมลพิษทางเคมี	
ช่างป้องกันและควบคุมการก่อมลพิษทางชีวภาพ	
ช่างป้องกันและควบคุมการก่อมลพิษทางนิวเคลียร์	

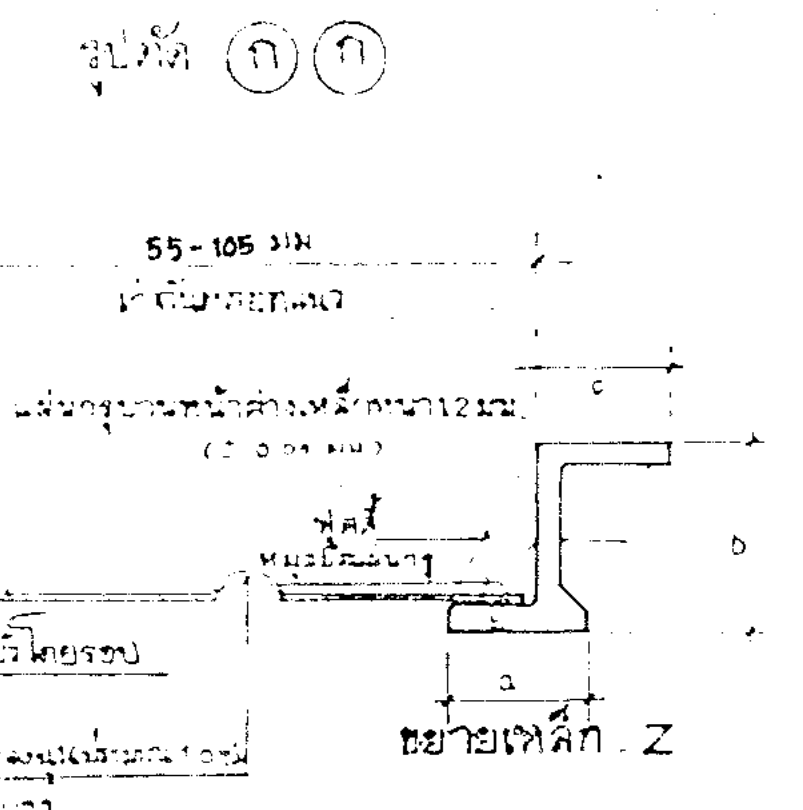
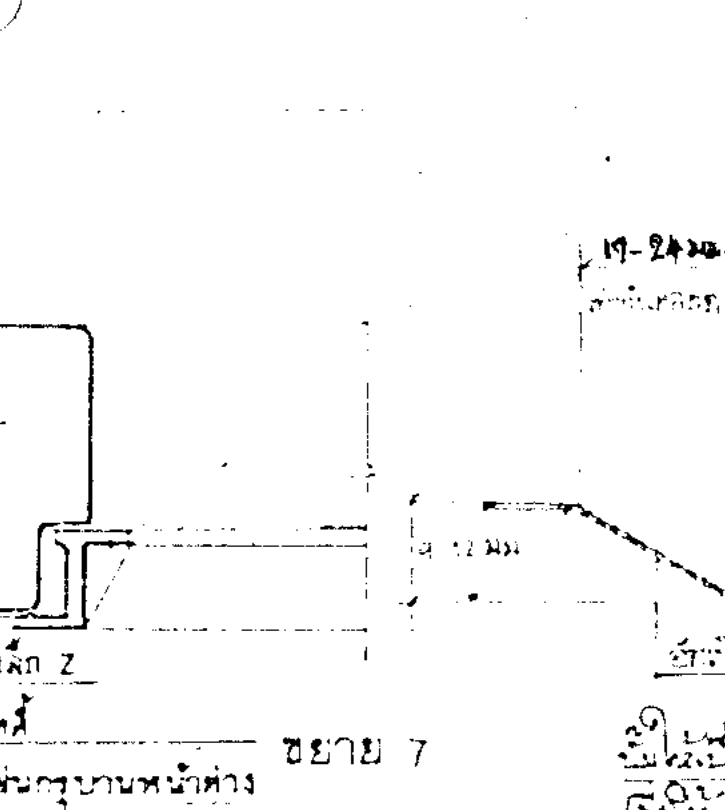
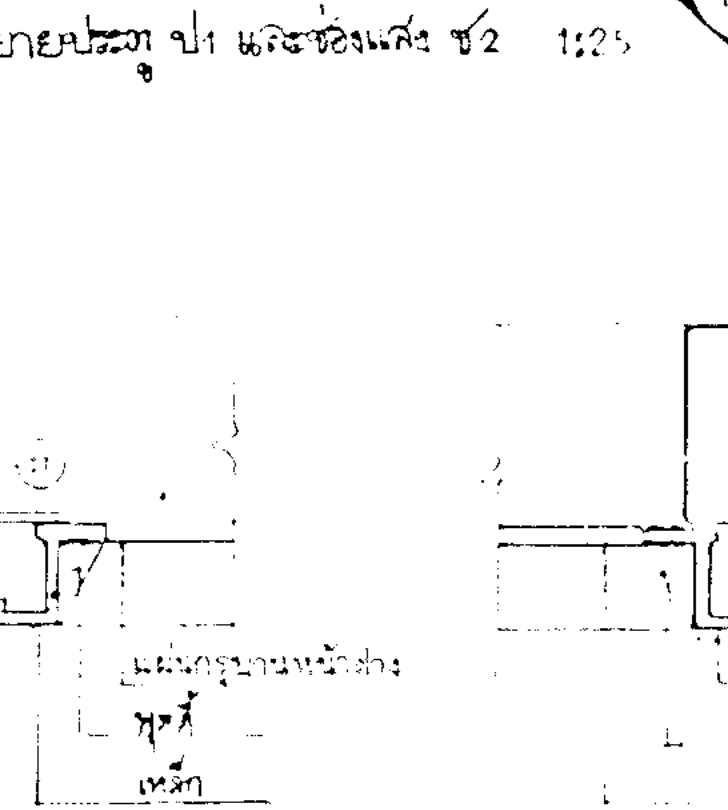
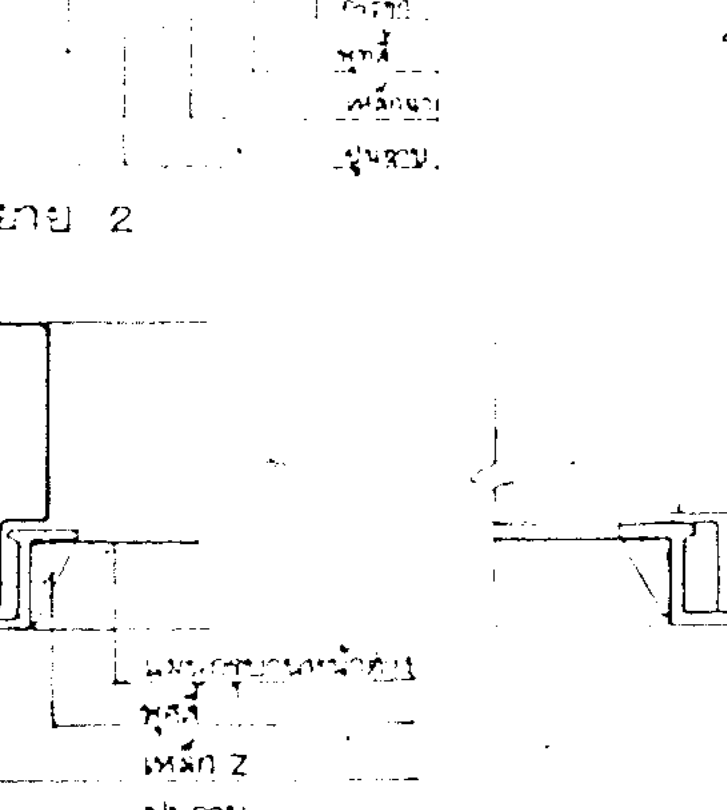
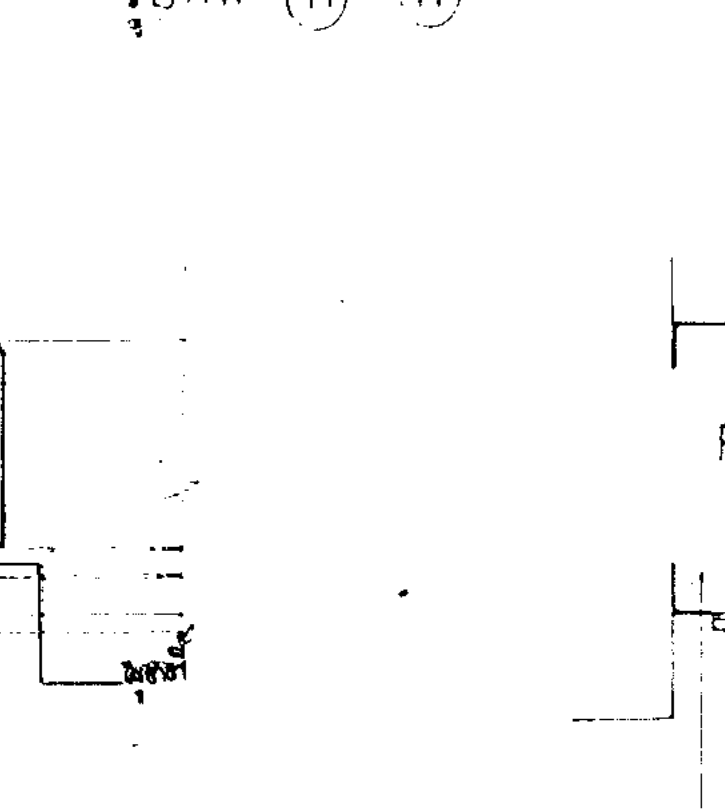
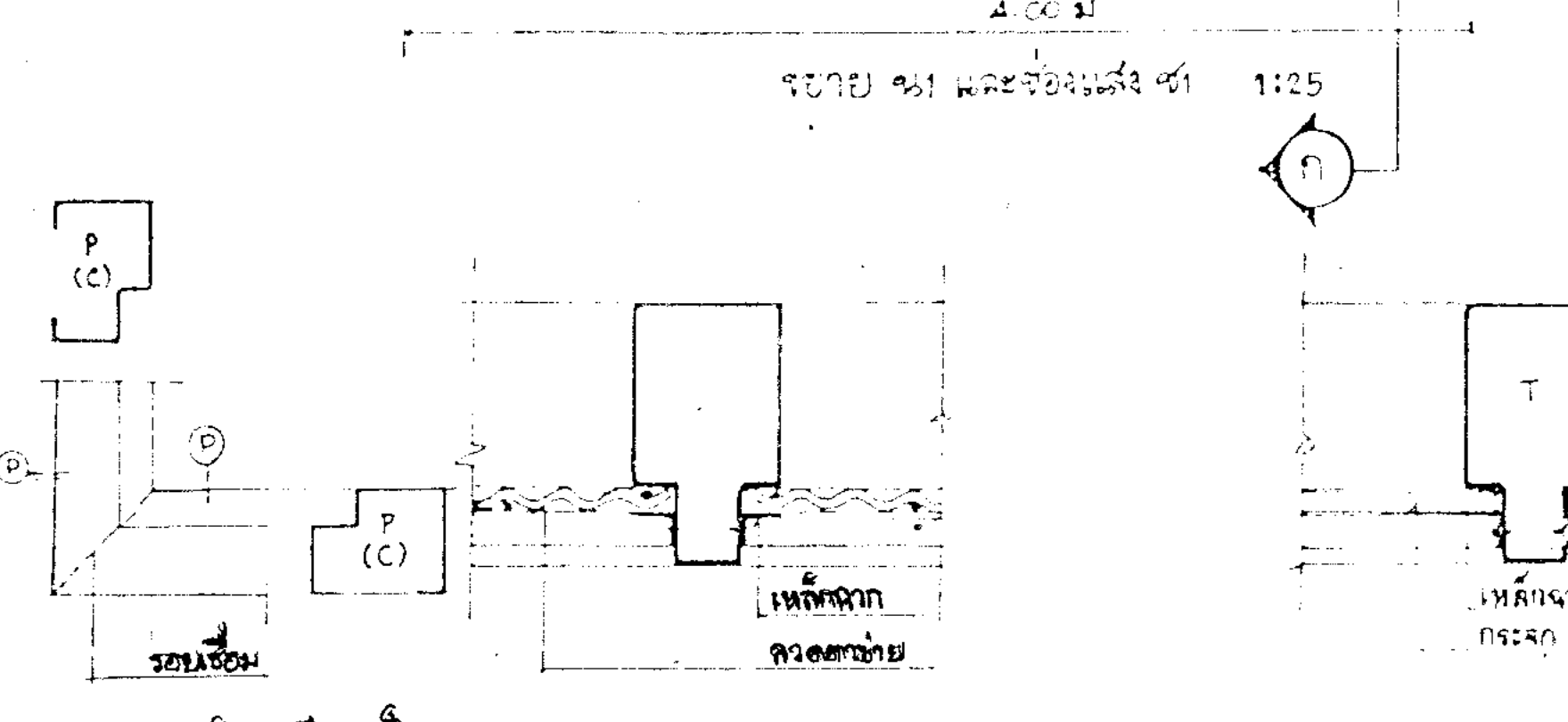
สปช. 201 / 26
 3 หน้า



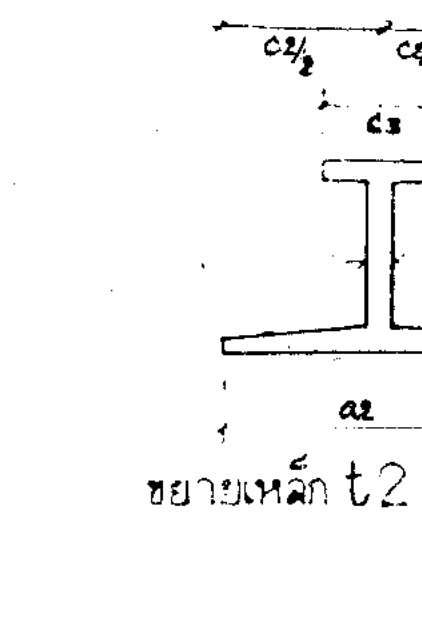
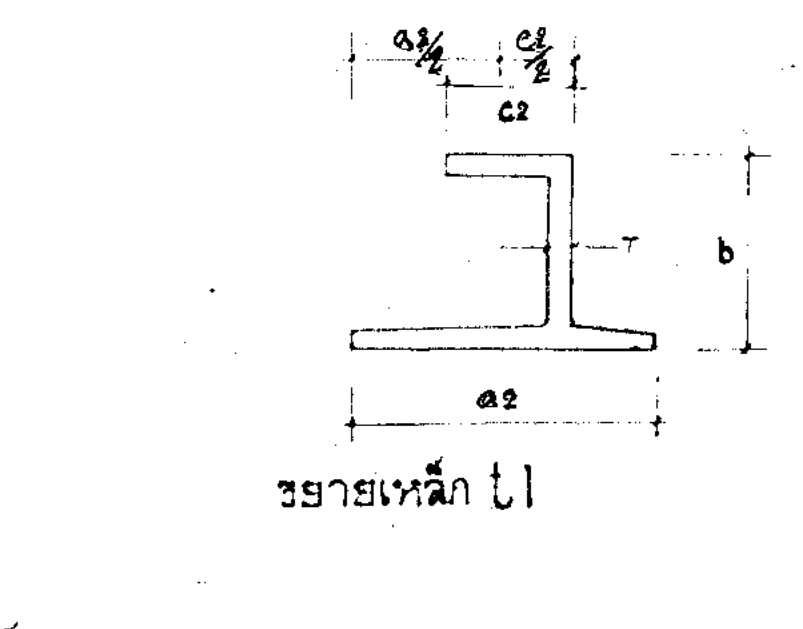
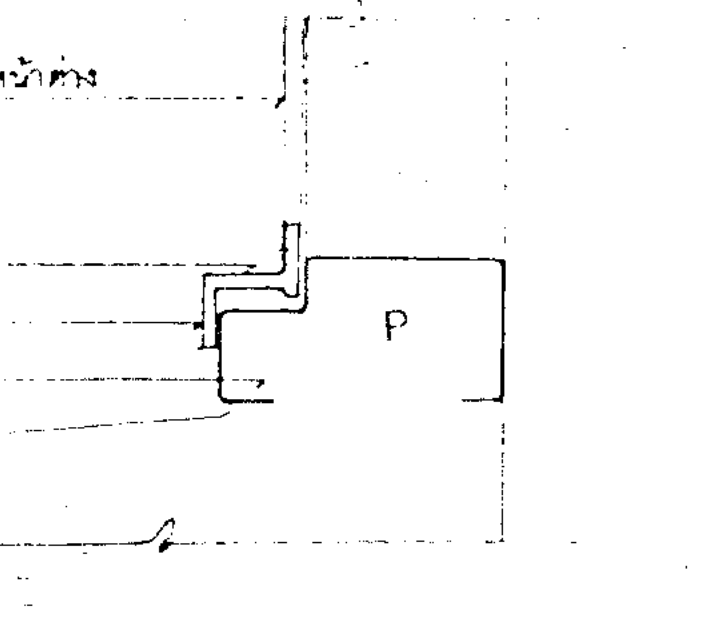
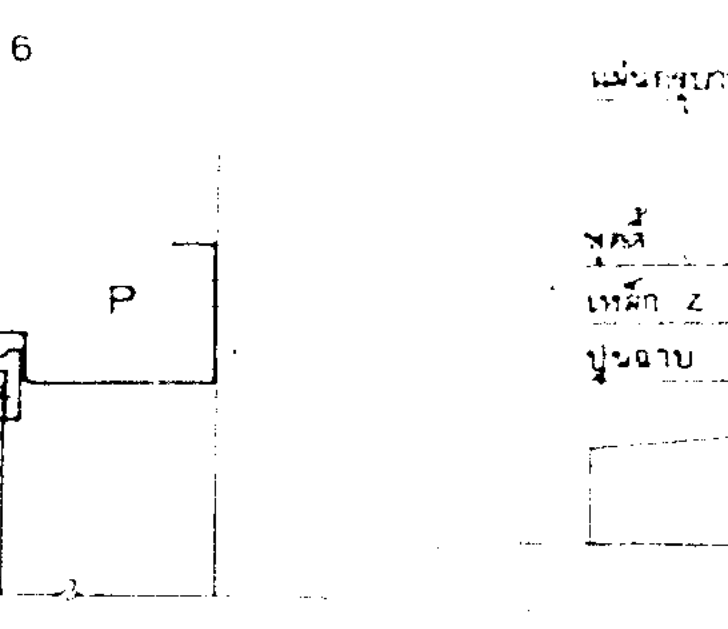
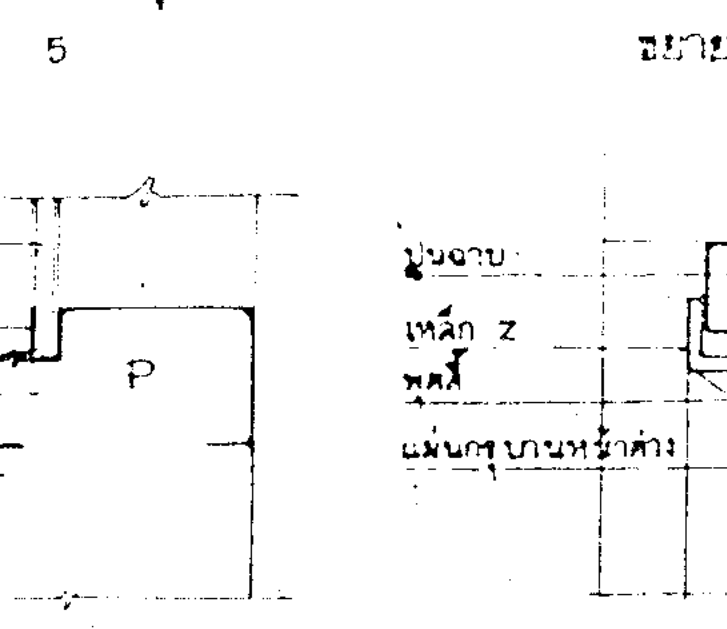
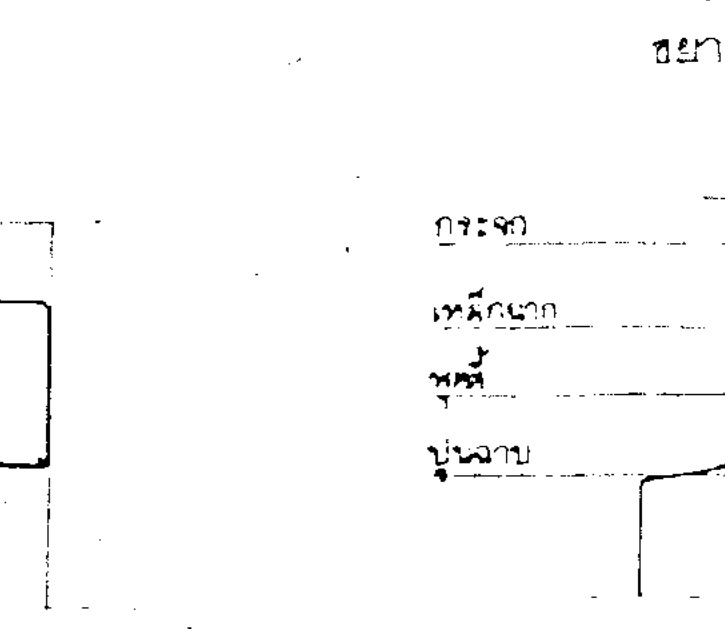
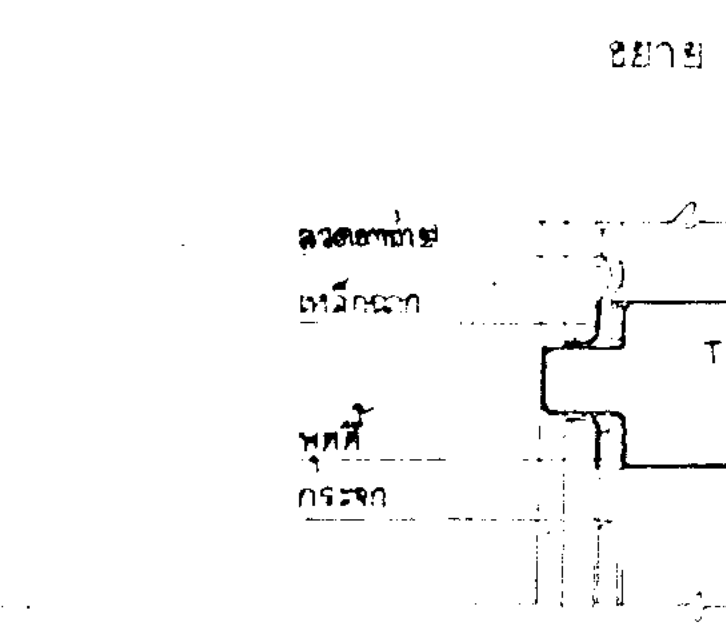
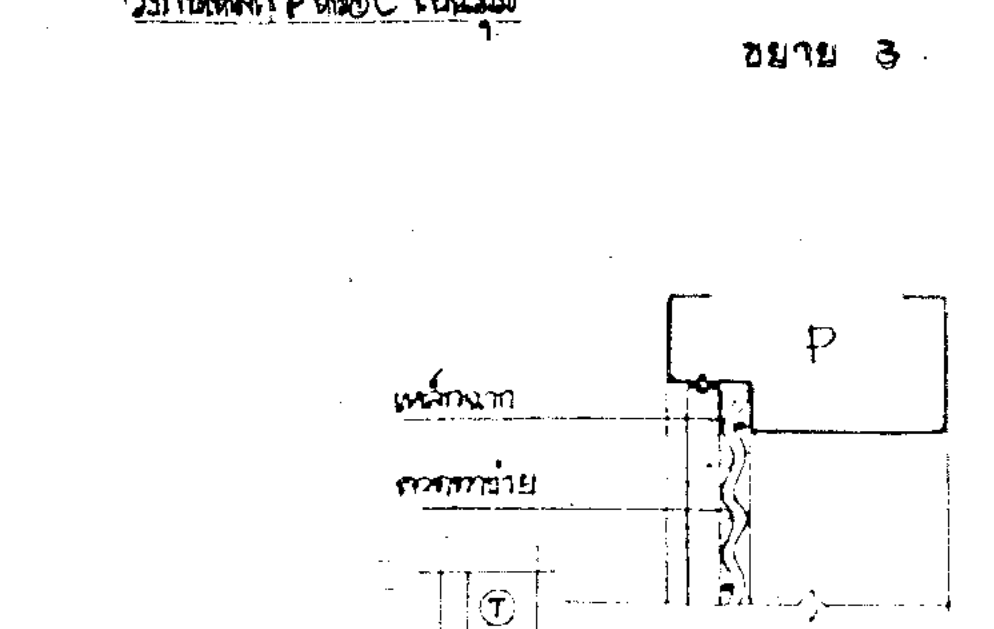
ขนาดหน้าตัดเสา 300x300 มม.
 ขนาดหน้าตัดคาน 300x150 มม.
 ขนาดหน้าตัดคาน 100x250 มม.
 ขนาดหน้าตัดคาน 100x150 มม.
 ขนาดหน้าตัดคาน 120x150 มม.
 ขนาดหน้าตัดคาน 100x150 มม.
 ขนาดหน้าตัดคาน 100x150 มม.



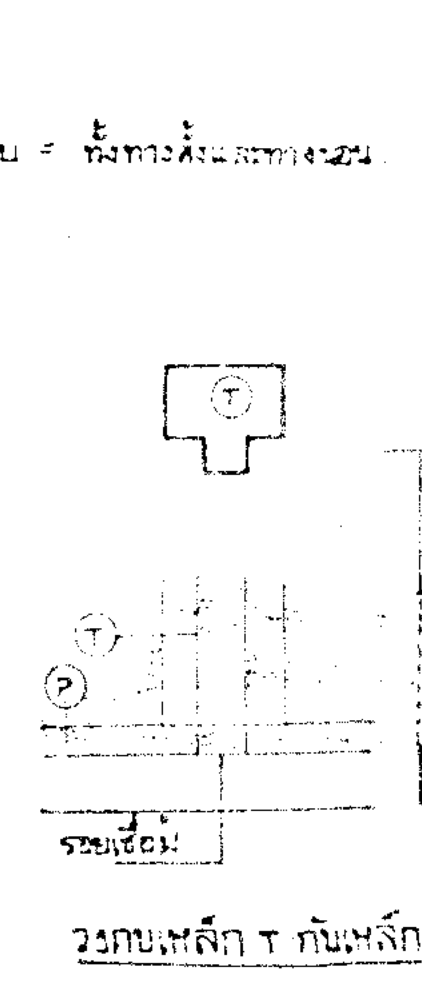
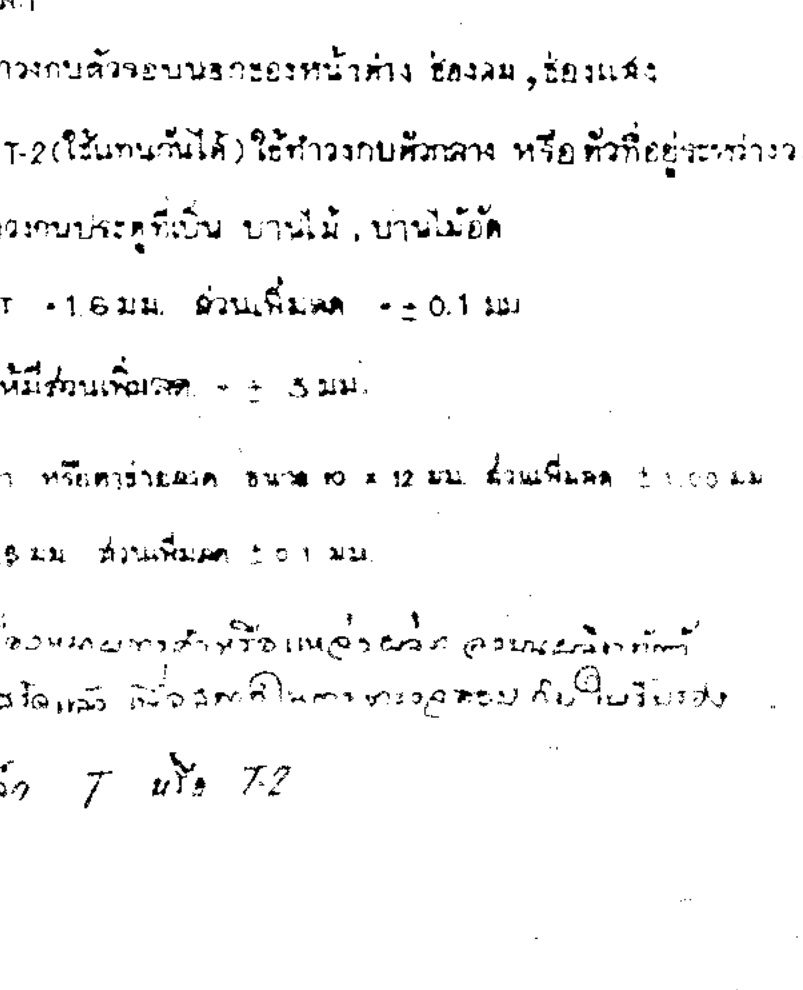
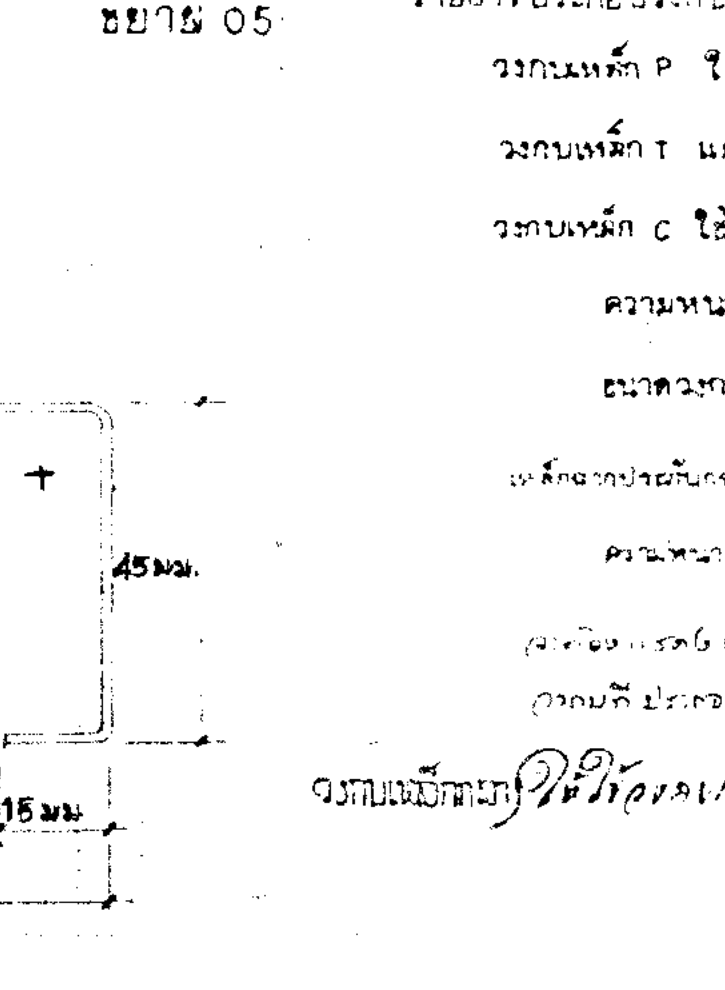
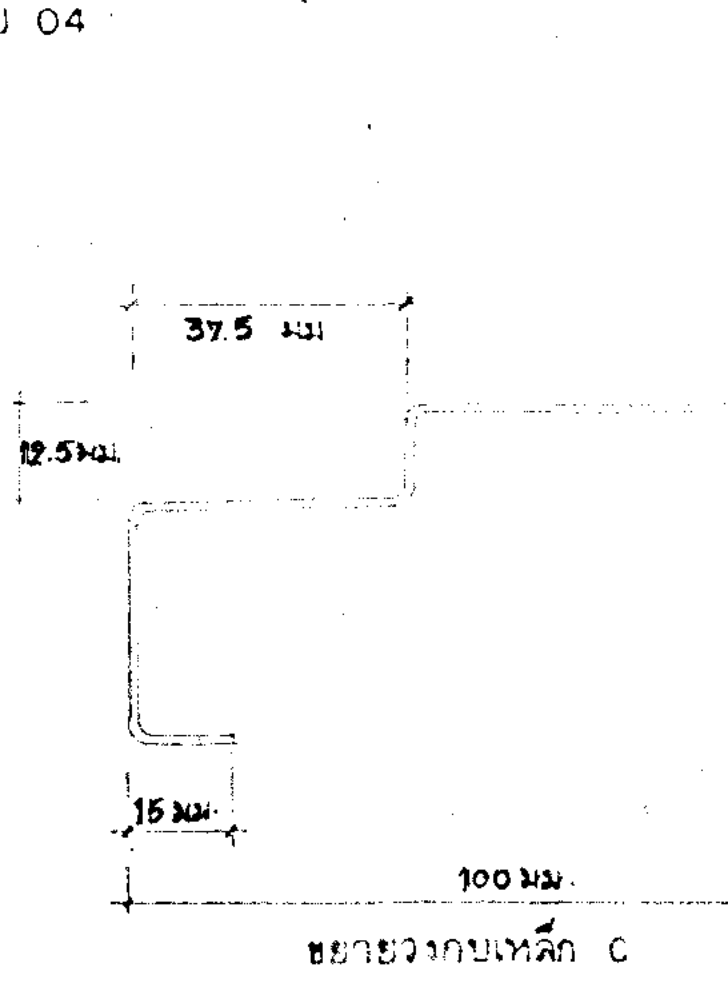
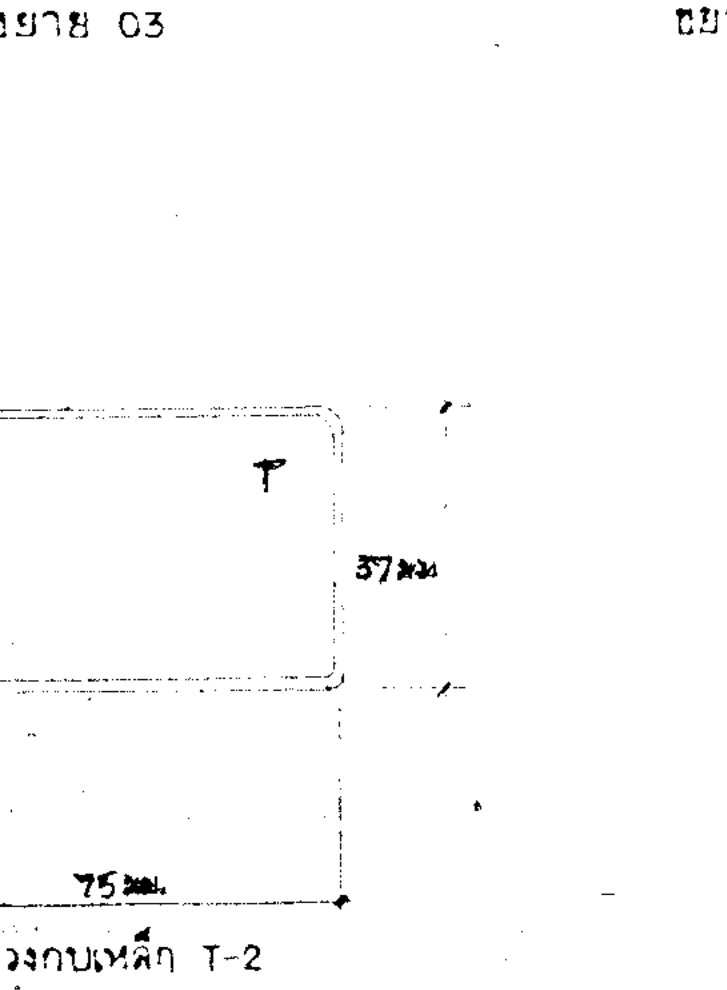
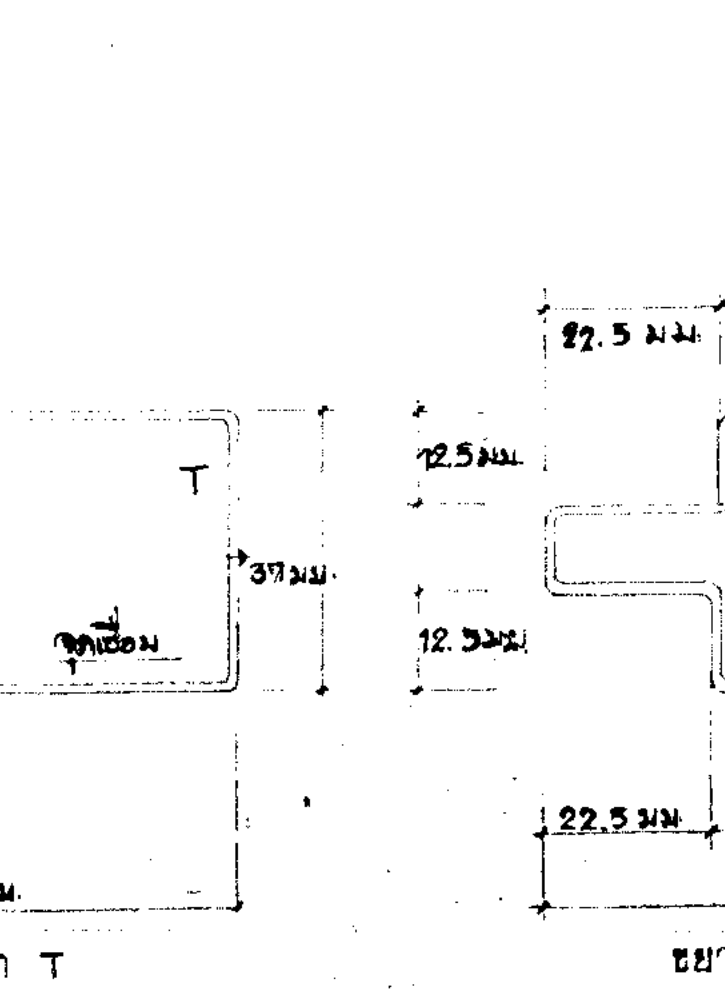
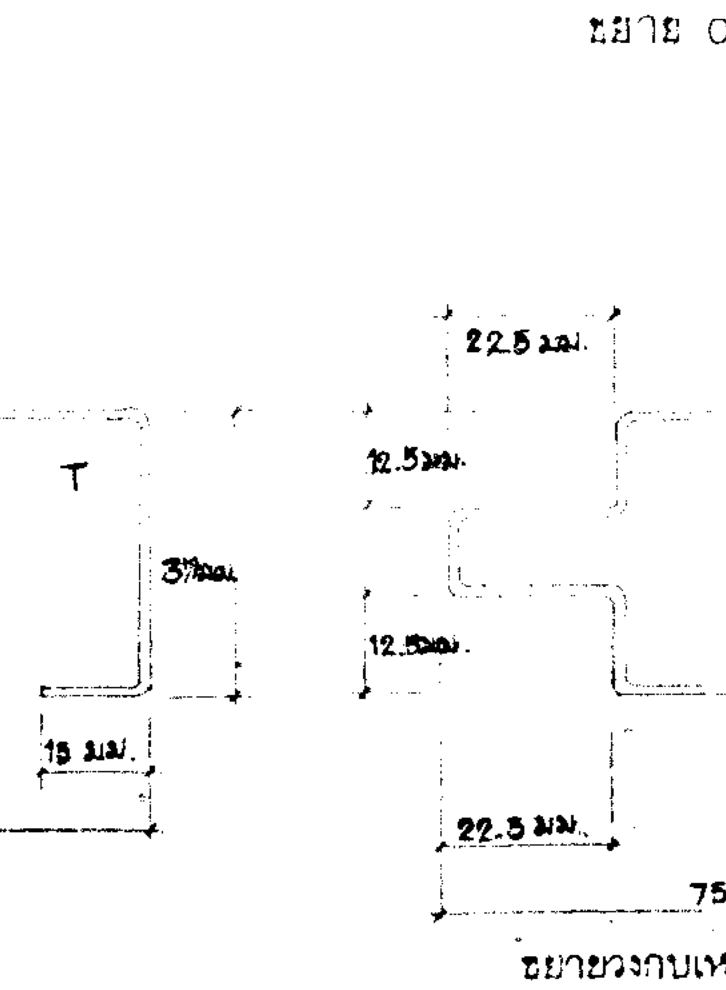
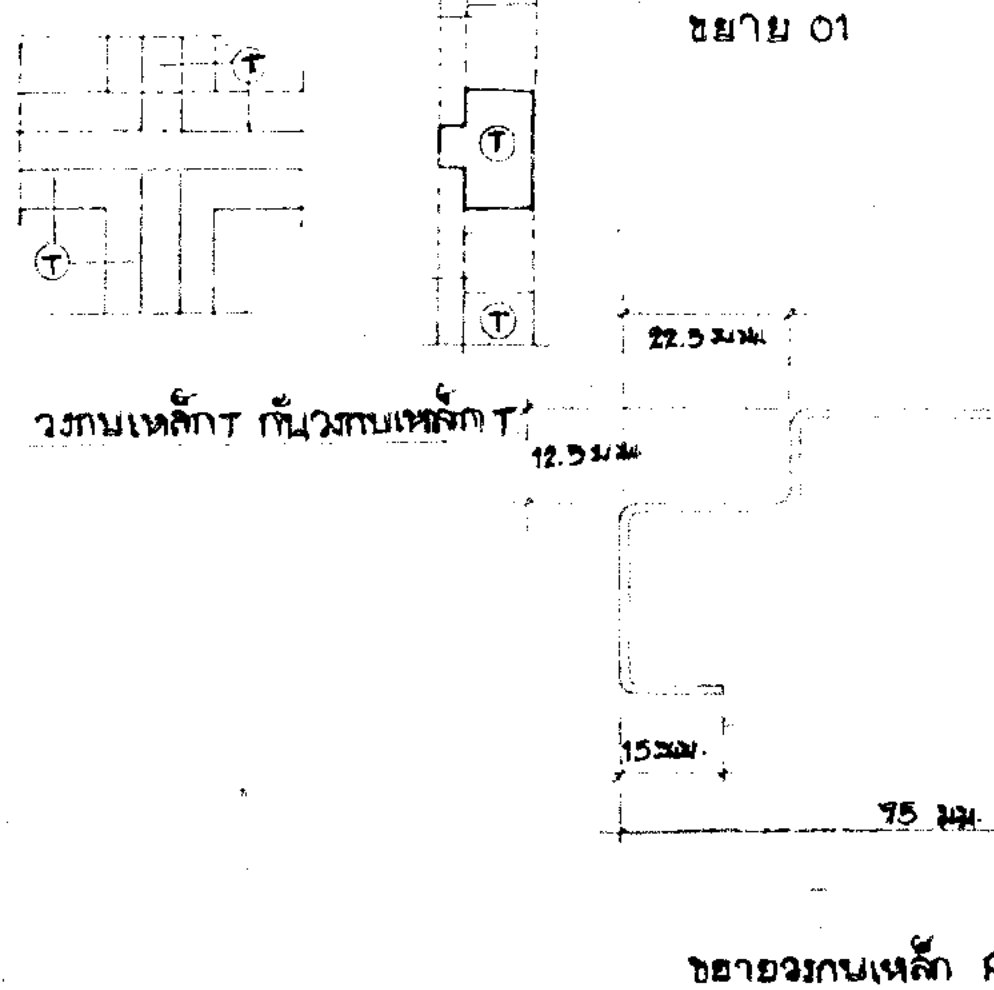
- รายการประตู หน้าต่าง, ช่องลม, ช่องแสง, วงกบเหล็ก
- เหล็กที่ติดตั้ง ต้องคุณภาพดี ไม่บิดงอ และต้องยึดติดกับโครงสร้างอย่างแน่นหนา
 - การต่อเชื่อมต้องยึดติดกับโครงสร้างอย่างแน่นหนา ห้ามเชื่อมแบบเชื่อมตาย
 - วงกบในบริเวณที่เปียกชื้นหรือโดนน้ำ ต้องใช้วัสดุที่ทนต่อการกัดกร่อน
 - วงกบประตู หน้าต่าง ต้องใช้วัสดุที่ทนต่อการกัดกร่อน และต้องยึดติดกับโครงสร้างอย่างแน่นหนา
 - วงกบประตู หน้าต่าง ต้องใช้วัสดุที่ทนต่อการกัดกร่อน และต้องยึดติดกับโครงสร้างอย่างแน่นหนา
 - วงกบประตู หน้าต่าง ต้องใช้วัสดุที่ทนต่อการกัดกร่อน และต้องยึดติดกับโครงสร้างอย่างแน่นหนา
 - วงกบประตู หน้าต่าง ต้องใช้วัสดุที่ทนต่อการกัดกร่อน และต้องยึดติดกับโครงสร้างอย่างแน่นหนา
 - วงกบประตู หน้าต่าง ต้องใช้วัสดุที่ทนต่อการกัดกร่อน และต้องยึดติดกับโครงสร้างอย่างแน่นหนา



เหล็กเสริมรูป T ใช้ในบริเวณ
 T - 32 มม. (± 0.3 มม.)
 d - 19 มม. (± 0.2 มม.)
 d1 - 40 มม. (± 0.2 มม.)
 b - 25 มม. (± 0.2 มม.)
 c - 18 มม. (± 0.2 มม.)
 d2 - 17 มม. (± 0.2 มม.)
 d3 - 16 มม. (± 0.2 มม.)



ผู้เขียนแบบและก่อสร้าง
 สานักงานสถาปัตย์
 สำนักงานคณะกรรมการการศึกษาระดับมัธยมศึกษาตอนต้น



แบบพิมพ์ 2542

กองออกแบบและก่อสร้าง
 กรมสามัญศึกษา
 กระทรวงศึกษาธิการ

เลขที่ 201/26

หน้า 2

รายการประตู หน้าต่าง

วงกบเหล็ก P ใช้ทำวงกบประตู หน้าต่าง ช่องลม, ช่องแสง

วงกบเหล็ก T และ T-2 (ใช้แทนกันได้) ใช้ทำวงกบหน้าต่าง หรือ ฝ้าที่ติดกับวงกบ P ที่ทำวงกบประตู

วงกบเหล็ก C ใช้ทำวงกบประตูบานไม้, บานอลูมิเนียม

ขนาดหน้า T - 16 มม. ส่วนที่ฝัง - ± 0.1 มม.

ขนาดหน้า T-2 - 3 มม.

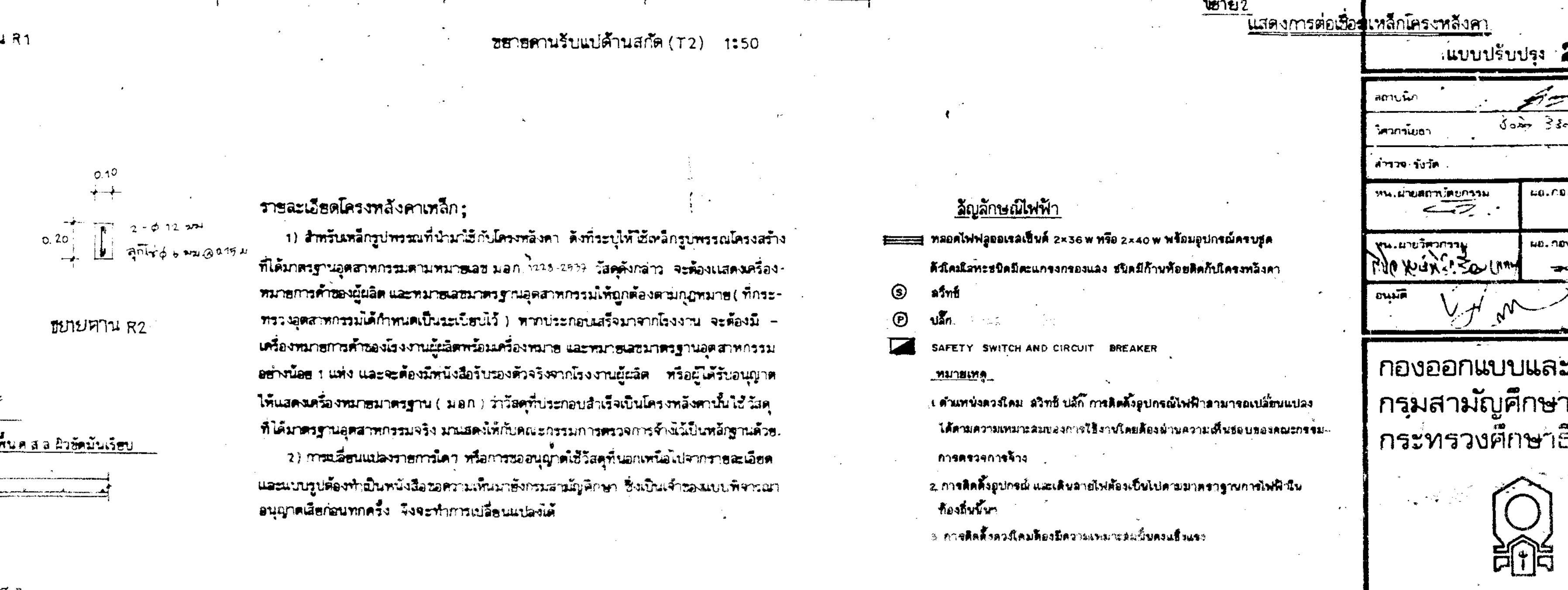
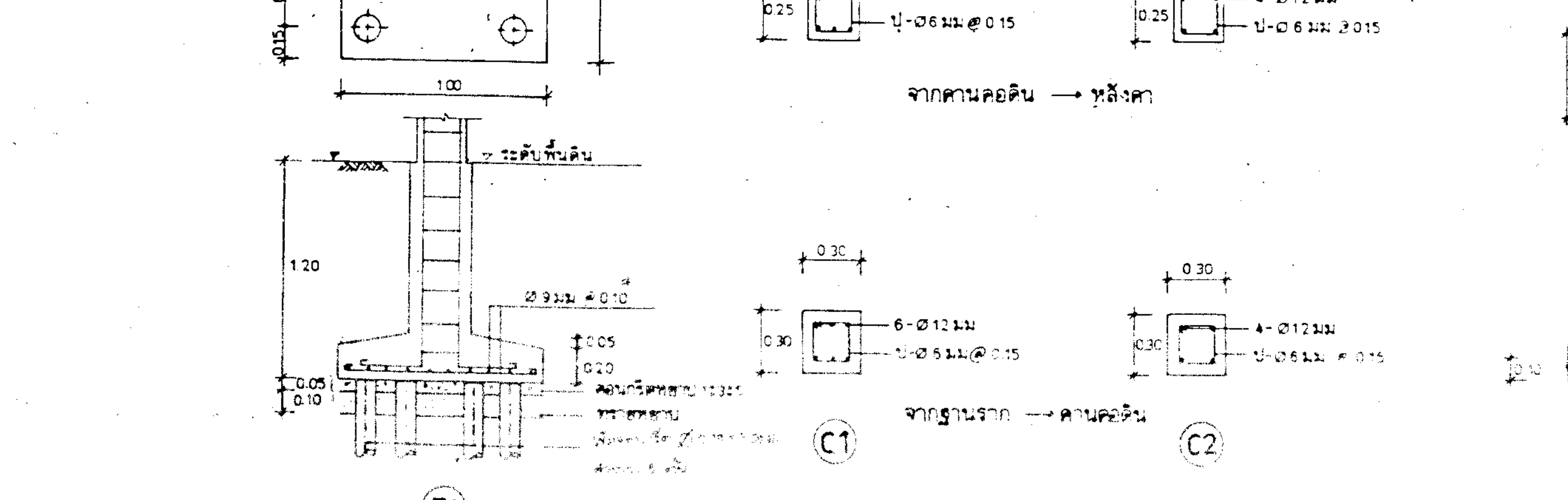
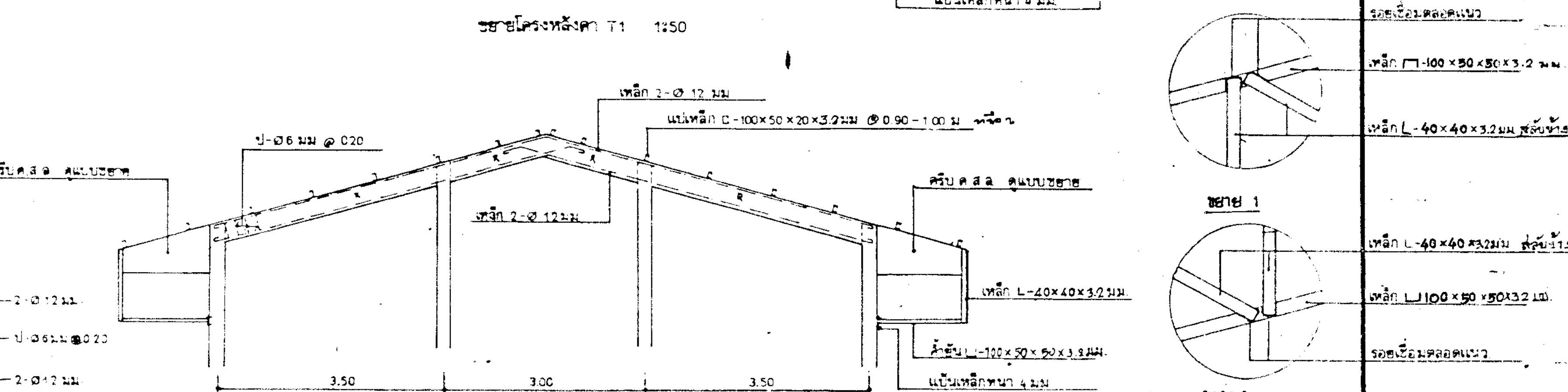
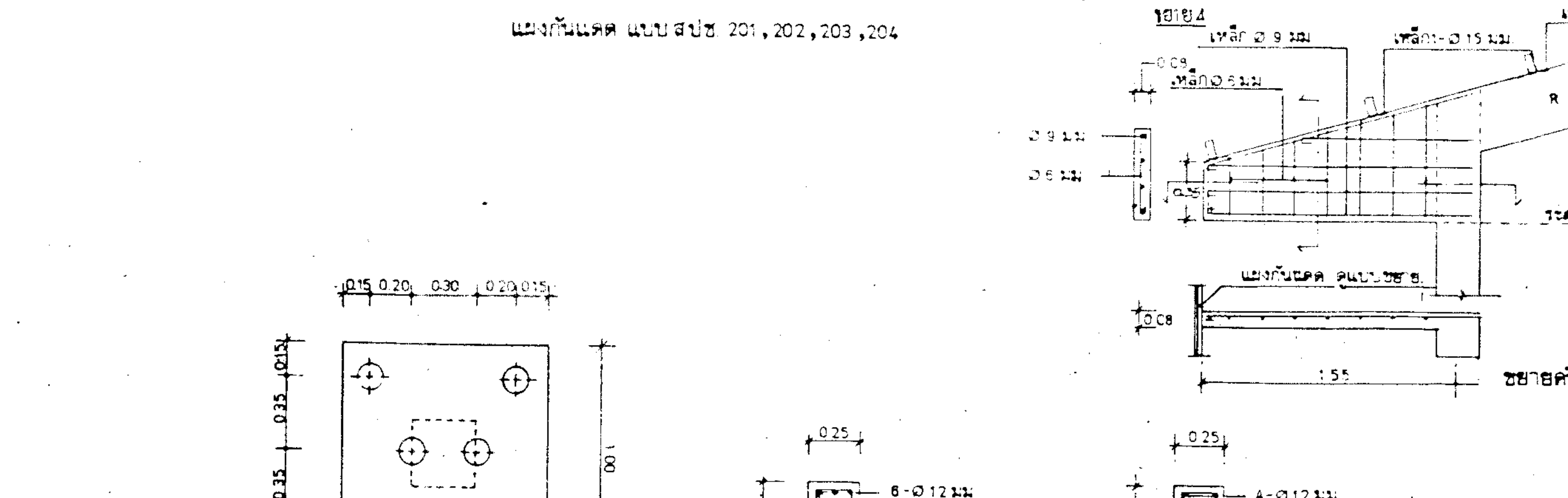
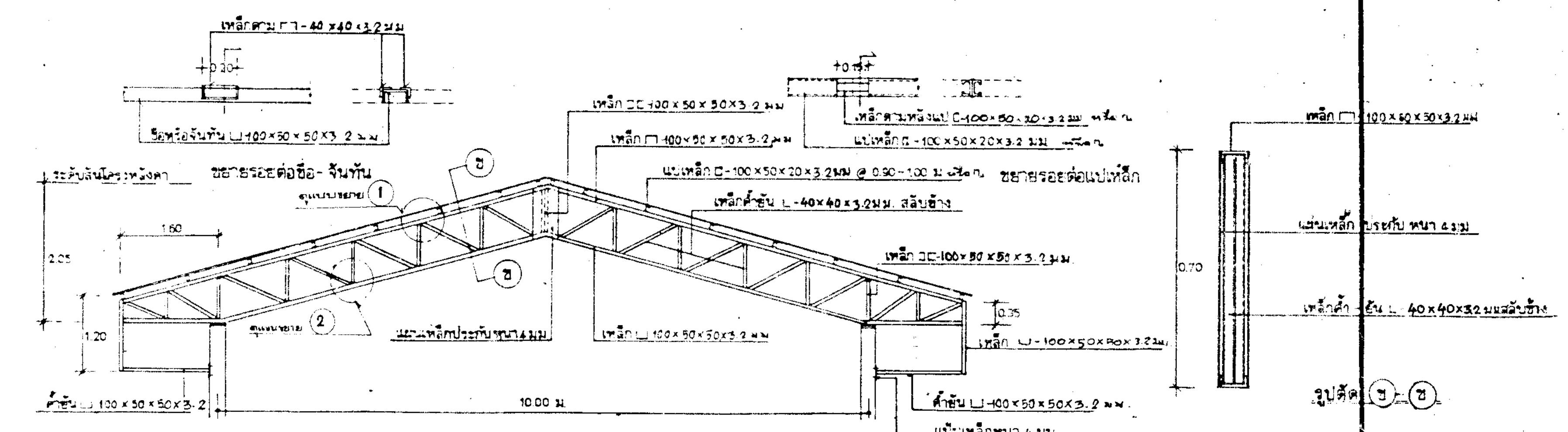
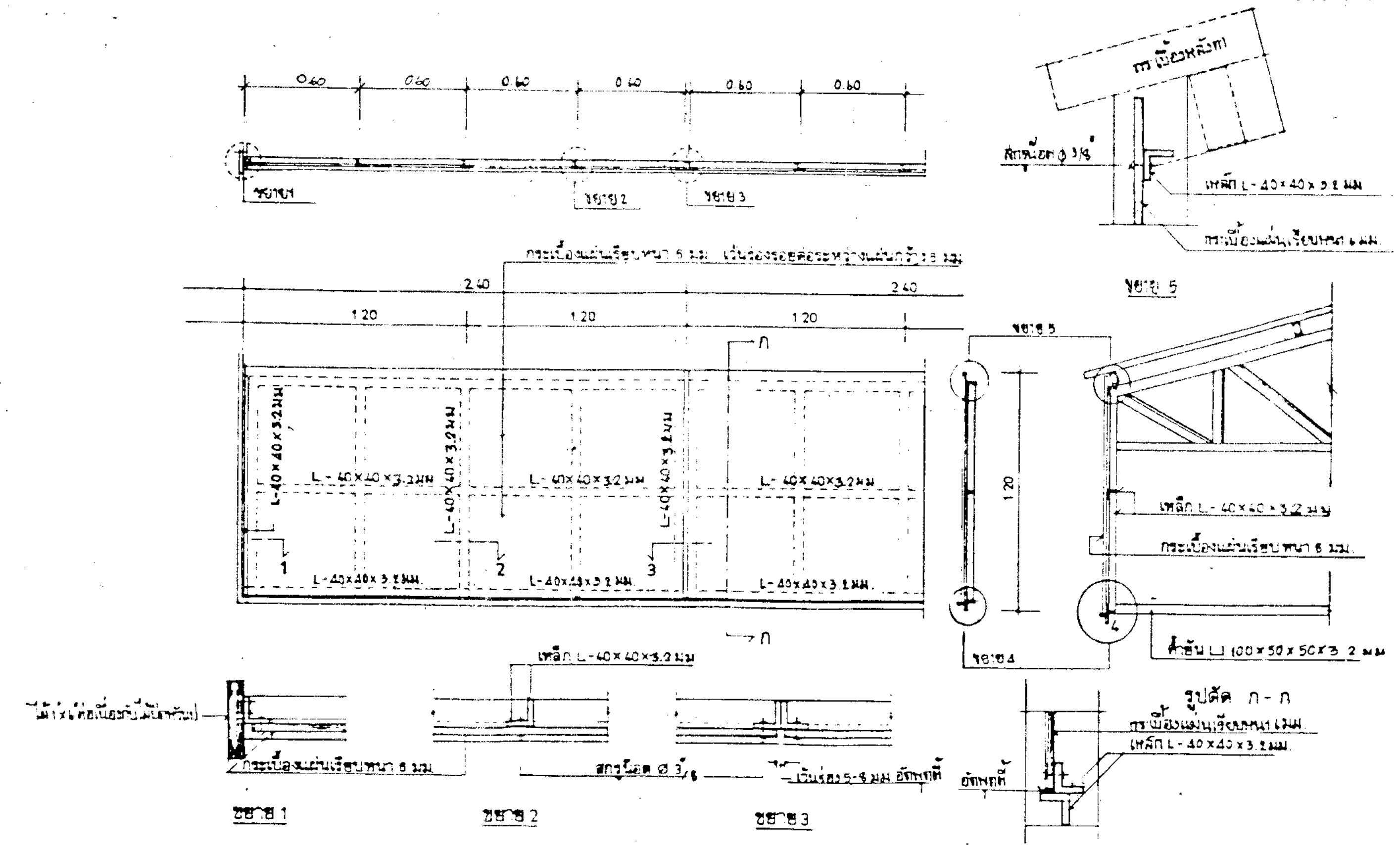
เหล็กเสริมรูป T หรือ T-2 ใช้ในบริเวณ 10 x 12 มม. ส่วนที่ฝัง 1.10 มม.

ขนาดหน้า T-2 - 1.5 มม. ส่วนที่ฝัง 1.01 มม.

วงกบเหล็ก T หรือ T-2 ใช้ทำวงกบประตู หน้าต่าง ช่องลม, ช่องแสง

วงกบเหล็ก C ใช้ทำวงกบประตูบานไม้, บานอลูมิเนียม

วงกบเหล็ก T หรือ T-2 หรือ C



รายละเอียดโครงสร้างหลังคาเหล็ก;

- 1) สำหรับหลังคาประเภทที่มีน้ำหนักโครงสร้าง หลังคาที่ระบุให้ใช้เหล็กโครงสร้างรูปพรรณที่ได้ออกแบบตามมาตรฐานตามหน้าของ มอก. 1133-2559 หรือดัดแปลง จะต้องแสดงเครื่องหมายการค้าของผู้ผลิต และหมายเลขมาตรฐานอุตสาหกรรมที่ถูกต้องตามกฎหมาย (ที่กระทรวงอุตสาหกรรมได้กำหนดเป็นระเบียบไว้) หากประกอบเสร็จมาจากโรงงาน จะต้องมีการตรวจสอบการดำเนินงานของผู้ผลิตพร้อมหรือพร้อม และหมายเลขมาตรฐานอุตสาหกรรมอย่างน้อย 1 แห่ง และจะต้องมีหนังสือรับรองตัวจริงจากโรงงานผู้ผลิต หรือผู้ได้รับอนุญาตให้แสดงเครื่องหมายมาตรฐาน (มอก.) ทั่วประเทศประกอบสำเร็จเป็นโครงสร้างกันไว้ มิฉะนั้นได้มาตรฐานอุตสาหกรรมจริง กรมส่งเสริมการค้าระหว่างประเทศจะดำเนินการแจ้งให้เป็นหลักฐานด้วย
- 2) การเขียนแปลนรายการค่า หรือการอนุญาตใช้วัสดุที่นอกเหนือไปจากรายละเอียดและแบบรูปต้องทำเป็นหนังสือขอความเห็นชอบจากกรมศึกษา ซึ่งเป็นเจ้าของแบบพิจารณาอนุญาตเสียก่อนทุกครั้ง จึงจะทำการเปลี่ยนแปลงได้

- สัญลักษณ์ไฟฟ้า**
- หลอดไฟฟลูออโรลูมินี 2x36w หรือ 2x40w พลังรูปพรรณครบชุด
 - สวิทช์หรือปลั๊กไฟแบบสองขั้ว และสวิทช์หรือปลั๊กไฟแบบหนึ่งขั้ว
 - สวิทช์
 - ปลั๊กไฟ
 - SAFETY SWITCH AND CIRCUIT BREAKER
- หมายเหตุ**
1. ค่าแรงขุดดิน ล้างขี้ หนัก การติดตั้งอุปกรณ์ไฟฟ้าตามงานเขียนแปลน ได้รับความช่วยเหลือจากโรงเรียนโดยมีค่าจ้างช่างฝีมือของโรงเรียน
 2. การติดตั้งอุปกรณ์ และสิ่งของในห้องเรียนไปตามมาตรฐานความปลอดภัยในห้องเรียน
 3. การติดตั้งควรใช้เครื่องมือช่างและระดับเครื่องมือช่าง

แบบปรับปรุง 2542	
สถาปนิก	
วิศวกรโยธา	
ช่างเขียน	
หน้างานการควบคุม	
หน้างานบริหารงาน	
อนุมัติ	
กองออกแบบและก่อสร้าง กรมสามัญศึกษา กระทรวงศึกษาธิการ	
แบบ	สปช 201/26
หน้า	3
วันที่	18/10/32

จัดทำแบบ
ในกรณีศึกษาเรื่องอาคารเรียน ๑๒๖๖ ๐.๓๕ x ๓.๐๐ เมตร แบบปรับปรุง
ไม่มี อนุญาตให้ใช้แบบพิมพ์ ๑๕ ซม. x ๐.๓๕ x ๐.๓๕ ม. หรือเทียบเท่า
พิมพ์โดยกรมสามัญศึกษา กรมสามัญศึกษา

18/10/32

